

Oficina de la  
Secretaría Municipal

Ciudad de Artes e Innovación

12 de abril de 2021

Estimado Votante de la Ciudad de Riverside:

El 8 de junio de 2021, la Ciudad de Riverside llevará a cabo una elección totalmente por correo con el propósito de elegir a los miembros del Concejo Municipal para los Distritos 2, 4, y 6. Por favor, consulte el mapa adjunto para ubicaciones específicas de los distritos. Todas las boletas serán emitidas por correo solamente. Sobres con porte pagado se proporcionan para devolver la boleta completada. Las boletas también se pueden entregar en la Oficina de la Secretaría Municipal o en la Oficina del Registro de Votantes durante los horarios normales de trabajo.

- Ciudad de Riverside, Oficina de la Secretaría Municipal  
3900 Main Street  
Horarios: 8:00 am – 5:00 pm, lunes a viernes  
(951) 826-5557
- Oficina del Registro de Votantes  
2720 Gateway Drive  
Horarios: 8:00 am – 5:00 pm, lunes a viernes  
1-800-773-VOTE (8683) o (951) 486-7200

Para la comodidad del votante, los lugares para entregar las boletas por toda la ciudad estarán abiertos el lunes, 7 de junio y el martes, 8 de junio de 2021. Por favor, consulte los materiales adjuntos para los sitios y horarios de operación. Las boletas **deben ser recibidas** por el Registro de Votantes antes del cierre de las casillas el Día de Elección o tener el sello postal en o antes del 8 de junio de 2021, **y** ser recibidas por el Registro de Votantes el 11 de junio de 2021 para poder contar la boleta.

**Se recomienda a todos los votantes votar por anticipado.** El 24 de mayo de 2021 es el último día para registrarse para votar y participar en esta elección. Si tiene preguntas, por favor comunicarse ya sea a la Oficina de la Secretaría Municipal o a la Oficina del Registro de Votantes a los números proporcionados anteriormente.

La Ciudad de Riverside y el Registro de Votantes están dedicados a servir a los votantes de Riverside asegurando la integridad y la seguridad del proceso electoral. ¡Esperamos poder contar su voto!

Atentamente,

DONESIA GAUSE, MMC  
Secretaría Municipal



**CIUDAD DE RIVERSIDE ELECCIÓN DE BOLETA POR CORREO  
8 DE JUNIO DE 2021**

**PARA ESTA ELECCIÓN NO SE ESTABLECERÁN CASILLAS ELECTORALES.**

La boleta adjunta es su **BOLETA OFICIAL** para esta elección.

**INSTRUCCIONES PARA VOTAR**

**Su boleta votada debe estar en posesión de la oficina del Registro de Votantes a más tardar a las 8:00 p.m. el Día de Elección o tener el sello postal en o antes del Día de Elección y ser recibida a más tardar tres días después del Día de Elección para ser contada.**

- Use un bolígrafo o marcador de tinta negra. **NO use tinta roja.**
  - Para votar por un candidato cuyo nombre aparezca en la boleta, rellene completamente el óvalo junto al nombre del candidato por quien desea votar.
  - Para votar por un candidato calificado cuyo nombre no aparezca en la boleta, escriba el nombre del candidato con letra de molde en el espacio provisto debajo de la lista de candidatos para ese mismo cargo y rellene completamente el óvalo junto al nombre que escribió. (**¡importante!** Si no rellena completamente el óvalo, no se contará su voto.)
  - Se prefiere que rellene completamente el óvalo. Vote solamente por la cantidad de candidatos permitidos en cada contienda (es decir, vote por uno, vote por no más de dos, etc.).
- Retire el talón superior y coloque la boleta votada en el sobre de devolución proporcionado. Por favor mantenga la boleta doblada de la misma manera tal como la recibió.
  - Firme su nombre y escriba su dirección donde se indica, con letra de molde. **Si no firma el sobre no se puede contar su voto;** y
  - Selle el sobre.
- Devuelva su boleta:
  - Por correo:
    - Se incluye un sobre con porte pagado para devolver su boleta por correo. Los votantes que vivan fuera de los límites territoriales de los Estados Unidos deben agregar el porte que corresponda a su ubicación actual.
  - En persona a:
    - La oficina del Registro de Votantes o la Oficina de la Secretaria Municipal de Riverside durante el horario normal de trabajo y hasta las 8:00 p.m. el Día de Elección. Cómo es una elección de boleta por correo **no se establecerán casillas electorales.** Para su comodidad, en la entrada de la oficina del Registro encontrará un buzón cerrado con llave donde puede dejar su boleta las 24 horas del día.
    - El Centro de Asistencia al Votante ubicado en Blindness Support Services, Inc. 3696 Beatty Dr. #A, Riverside, CA 92506 el Día de Elección de 7:00 a.m. - 8:00 p.m.
    - Los sitios designados para depositar boletas, señalados abajo.
  - Puede verificar en línea que el Registro de Votantes ha recibido su boleta votada en [www.voteinfo.net](http://www.voteinfo.net).

**INFORMACIÓN IMPORTANTE**

- ¿NO PUEDE DEVOLVER SU BOLETA EN PERSONA?** La ley estatal permite que cualquier individuo puede devolver su boleta de Votación por Correo, siempre que la persona autorizada no reciba ninguna forma de compensación basada en el número de boletas devueltas. Su representante designado debe llenar la declaración de autorización en el sobre de devolución adjunto.
- ¿ECHÓ A PERDER SU BOLETA?** Coloque la tarjeta de la boleta en el sobre de devolución adjunto, haga una marca en la casilla correspondiente en el sobre de devolución y regrese a nuestra oficina. Se le enviará una boleta nueva, si hay tiempo suficiente para hacerlo. Si no hay tiempo suficiente para devolver su boleta y recibir otra por correo, puede devolverla personalmente a la oficina del Registro de Votantes o llamar para recibir instrucciones adicionales al (951) 486-7200 o al (800) 773-8683.
- UNIDAD DE VOTACIÓN ACCESIBLE.** Una Unidad de Votación Accesible está disponible en la oficina del Registro de Votantes y el Centro de Asistencia al Votante.
- FECHA LÍMITE DE INSCRIPCIÓN.** La fecha límite de inscripción para votar en esta elección es el 24 de mayo de 2021.

La declaración que hace cada candidato es voluntaria y el candidato pagará el costo por imprimir. Las declaraciones en las siguientes páginas representan los puntos de vista de los autores y no son endosadas por la Ciudad de Riverside ni el Condado de Riverside. Las direcciones de Internet sitios web incluidos en cualquiera de las declaraciones son proporcionados por los autores. Ni el Condado de Riverside ni la Ciudad de Riverside asumen la responsabilidad por la exactitud o el contenido de los sitios web indicados en las declaraciones. El texto, la gramática y la ortografía están tal como los presentaron los autores.

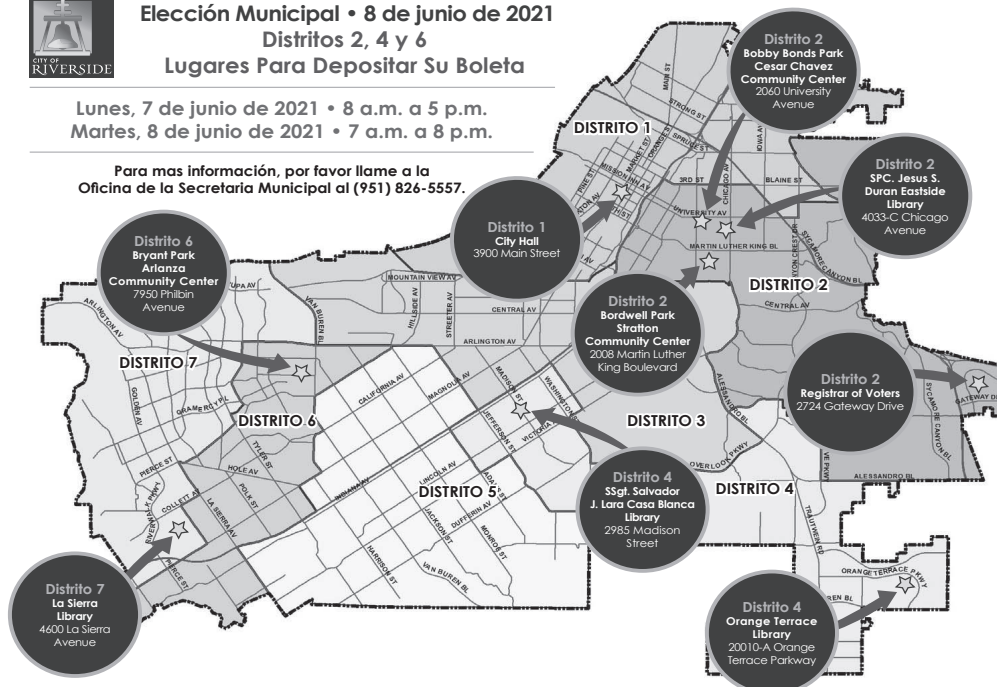
Para una demostración sobre como marcar su boleta visite [www.voteinfo.net](http://www.voteinfo.net).



**Elección Municipal • 8 de junio de 2021  
Distritos 2, 4 y 6  
Lugares Para Depositar Su Boleta**

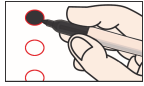
Lunes, 7 de junio de 2021 • 8 a.m. a 5 p.m.  
Martes, 8 de junio de 2021 • 7 a.m. a 8 p.m.

Para más información, por favor llame a la  
Oficina de la Secretaria Municipal al (951) 826-5557.



**OFFICIAL BALLOT / BOLETA OFICIAL**  
**CITY OF RIVERSIDE MAIL BALLOT ELECTION**  
**ELECCIÓN DE BOLETA POR CORREO DE LA CIUDAD DE RIVERSIDE**  
**RIVERSIDE COUNTY / CONDADO DE RIVERSIDE**  
**JUNE 8, 2021 / 8 DE JUNIO DE 2021**

BT-3  
0011602



**Instructions to Voters:** To vote, completely fill in the oval to the left of your choice, like the example to the left. To vote for a qualified write-in candidate, write the person's name in the write-in space and fill in the oval. Use a black ink pen or marker to mark your ballot. **DO NOT USE RED INK.**



**Instrucciones a los Votantes:** Para votar, completamente rellene el óvalo a la izquierda de su deseo, como el ejemplo a la izquierda. Para votar por un candidato calificado por escrito, escriba el nombre de la persona en el espacio por escrito y rellene el óvalo. Use un bolígrafo o marcador de tinta negra para marcar su boleta. **NO USE TINTA ROJA.**

<b>NONPARTISAN OFFICES CARGOS NO PARTIDARIOS</b>
<b>CITY CIUDAD</b>
<b>CITY OF RIVERSIDE CIUDAD DE RIVERSIDE</b>
<b>Member, City Council, Ward 6 Miembro, Concejo Municipal, Distrito 6 Vote for One / Vote por Uno</b>
<input type="radio"/> <b>JIM PERRY</b> Councilman Ward 6 Concejal del Distrito 6
<input type="radio"/>

**DECLARACIÓN DE CANDIDATO PARA  
MIEMBRO DEL CONCEJO MUNICIPAL,  
CIUDAD DE RIVERSIDE, DISTRITO 6**

**JIM PERRY**

**EDAD: 63**

**OCUPACIÓN: Concejal / Policía Jubilado**

**EDUCACIÓN Y CALIFICACIONES:**

Mi promesa hoy es la misma que cuando me postulé por primera vez para el Concejo Municipal, para ser proactivo, ser accesible y estar disponible para hacer una diferencia en Riverside.

Con más de 40 años de experiencia en el servicio público, servir a nuestra comunidad es la pasión de mi vida. Paso la mayor parte de mi tiempo en nuestros vecindarios – caminando por las calles, tocando puertas y asegurándome de que las personas reciban la ayuda que necesitan.

En el Concejo Municipal, hemos seguido haciendo las calles más seguras, desde disminuir los grafitis hasta repavimentar las calles. He trabajado para crear nuevos empleos y expandir una variedad de tiendas minoristas y restaurantes, incluido facilitar la apertura de Northgate-Gonzalez Market en Magnolia/Tyler.

A raíz de la pandemia del COVID, he apoyado el uso del fondo de la Ley CARES para apoyar a las pequeñas empresas y a los programas de alimentos para nuestros adultos mayores y familias. Me opuse a los cortes de servicios públicos y apoyé los programas de asistencia de servicios públicos. Como parte de mi enfoque en los estudiantes, inicié y participé en muchos programas educativos con el Distrito Escolar Unificado de Alvord.

Mi esposa y yo hemos vivido en Riverside durante más de 30 años. Criamos a nuestra familia aquí. Quiero continuar sirviéndoles con vecindarios más seguros, más fuertes y mejores.

Sitio web: [CouncilmanPerry.com](http://CouncilmanPerry.com).

Jim Perry

Concejal/Policía Jubilado



## **Inscripción del Votante Condicional**

¿Olvidó registrarse o actualizar su registro de votante? ¡No hay Problema! Se puede registrar para votar y votar hasta las 8:00 p.m. el Día de Elección en la oficina del Registro de Votantes, en un centro de asistencia al votante o en cualquier lugar para entregar boletas. Este proceso se llama Inscripción del Votante Condicional (CVR) y se conoce comúnmente como Registro de Votantes el Mismo Día. Así es como funciona:

1. Visite la oficina del Registro de Votantes, centro de asistencia al votante o un lugar para entregar boletas.
2. Complete una tarjeta de inscripción del votante o inscribáse en línea en [RegisterToVote.ca.gov](https://RegisterToVote.ca.gov).
3. Vote su boleta.
4. Una vez que el Registro de Votantes procese su registración y determine que usted es elegible, será registrado para votar y su boleta electoral será contada.

Para mayor información sobre la Inscripción del Votante Condicional, visite [vote.ca.gov](https://vote.ca.gov).

Si tiene alguna pregunta sobre la Inscripción del Votante Condicional, por favor llame al (951) 486-7200 o a la línea gratuita (800) 773-VOTE (8683).

Puede verificar el estado de su inscripción de votante en [www.voteinfo.net/AmlRegistered](https://www.voteinfo.net/AmlRegistered).



## **Inscripción de Votantes de California**

El programa de Inscripción de Votantes de California hace que inscribirse para votar en el Departamento de Vehículos Motorizados (DMV) de California sea más conveniente y seguro. Todas las personas elegibles que obtengan una licencia de conducir o una tarjeta de identificación o que cambien su dirección en el DMV se inscribirán para votar con la Secretaria de Estado de California, a menos que “rechacen” el registro automático.

El programa de Inscripción de Votantes de California aplica a todos los Californianos que sean mayores de 18 años y cumplan con los siguientes criterios:

- Sean ciudadanos de los Estados Unidos y residentes de California.
- No estén actualmente en una prisión estatal o federal en relación con una condena por delito grave.
- No ha sido declarado mentalmente incompetente para votar por un tribunal.

Nota: La preinscripción de votantes está disponible para las personas de 16 a 17 años de edad. La inscripción de votante se activará automáticamente cuando cumplan los 18 años.

Antes de dirigirse a la oficina del DMV, le recomendamos que programe una cita. Visite <https://www.dmv.ca.gov/portal/dmv/detail/portal/foa/welcome> para comenzar. También puede usar los servicios en línea del DMV (<https://www.dmv.ca.gov/portal/dmv/dmv/onlinesvcs>) para renovar su licencia de conducir o tarjeta de identificación o cambiar su dirección.

Si indica que cumple con los requisitos para votar, una vez que obtenga su licencia de conducir o renueve su identificación estatal en línea, por correo o en persona en el DMV, se transmitirá su información personal de forma segura y electrónica a la Secretaria de Estado de California.

Tenga en cuenta que los conductores con una licencia de conducir AB 60 no son elegibles para participar en el programa de Inscripción de Votantes de California y no son elegibles para votar.

Para obtener más información, visite [MotorVoter.sos.ca.gov](https://MotorVoter.sos.ca.gov).

Para inscribirse para votar en línea, visite [RegisterToVote.ca.gov](https://RegisterToVote.ca.gov).



## Language Services

The County of Riverside is making voting easier in 2021!

Some locations will have translated sample ballots available for select precincts that can be used as a reference tool when voting.

You may also request one by calling (800) 733-VOTE (8683), or by visiting [www.voteinfo.net](http://www.voteinfo.net). Requests must be received no later than 7 days before the election.

## Servicios de Idiomas

¡El Condado de Riverside hace que votar sea más fácil en 2021!

Algunas ubicaciones tendrán boletas de muestra traducidas que estarán disponibles en recintos electorales seleccionados que se podrán usar como una herramienta de referencia al votar.

También puede pedir una llamando al (800) 733-VOTE (8683) o si visita [www.voteinfo.net](http://www.voteinfo.net). Las solicitudes deben recibirse a más tardar 7 días antes de la elección.

## 語言服務

河邊縣在 2021 年簡化了投票流程!

有些地方會翻譯選票範例，讓特定選區用來作為投票時的參考工具。

您也可以透過撥打 (800) 733-VOTE (8683) 或造訪 [www.voteinfo.net](http://www.voteinfo.net) 索取一份範例。我們接收索取要求的期限至選前 7 天為止。

## Dịch Vụ Ngôn Ngữ

Quận Riverside đang nỗ lực để việc bỏ phiếu trở nên dễ dàng hơn vào năm 2021!

Một số địa điểm sẽ dịch sẵn lá phiếu mẫu cho các phân khu bầu cử được chọn, cử tri có thể sử dụng làm công cụ tham khảo khi bỏ phiếu.

Quý vị cũng có thể yêu cầu nhận một lá phiếu mẫu đã dịch sẵn bằng cách gọi điện đến số (800) 733-VOTE (8683) hoặc truy cập [www.voteinfo.net](http://www.voteinfo.net). Quý vị phải gửi yêu cầu trước ngày bầu cử ít nhất 7 ngày.

## 언어 서비스

Riverside 카운티는 2021 년 투표를 용이하게 합니다!

번역된 견본 투표용지가 선정된 선거구의 일부 투표소에 구비되어 투표 시 참조 도구로 사용할 수 있게 됩니다.

(800) 733-VOTE (8683) 으로 전화, 또는 [www.voteinfo.net](http://www.voteinfo.net) 을 방문하여 요청할 수도 있습니다.요청은 선거 7 일 전까지 접수되어야만 합니다.